

¿Necesita ayuda?

Esta guía paso a paso le ayudará a comenzar a usar Peristeen® Plus.

Antes de realizar el procedimiento consulte siempre a un profesional sanitario especializado en el uso del sistema de irrigación transanal Peristeen® Plus.

No use Peristeen® Plus sin recibir instrucciones detalladas de su profesional sanitario.

Para obtener más detalles sobre las indicaciones, contraindicaciones, advertencias y precauciones, lea las Instrucciones de uso que se proporcionan con el sistema Peristeen® Plus.

Para más información visite www.coloplast.es

Peristeen® Plus



 Antes de usar el producto, consulte siempre las Instrucciones de uso.

Ostomy Care / Continence Care / Wound & Skin Care / Interventional Urology

Coloplast Productos Médicos, S.A., Condesa de Venadito, 5, 4ª planta, 28027 Madrid, España
www.coloplast.es Coloplast es una marca registrada de Coloplast A/S. © 2021/03
Todos los derechos reservados por Coloplast A/S. 460NOG1892 - PM15552

 **Coloplast**

Guía paso a paso

Sistema de irrigación transanal sonda con punta cónica **Peristeen® Plus**

Peristeen® Plus facilita la evacuación del colon descendente. Está indicado en pacientes que necesitan mucho tiempo para el manejo intestinal.

- 1. Tapa del contenedor de agua**
Sustituir después de 90 usos
Recuerde guardar la tapa cuando cambie el contenedor de agua
- 2. Contenedor de agua con indicador de temperatura**
Sustituir después de 15 usos
- 3. Unidad de control**
Sustituir después de 90 usos
- 3a. Bomba para impulsar el agua**
- 3b. Rueda para regular el agua**
- 4. Tubos**
Sustituir después de 90 usos
- 5. Sondas lubricadas con punta cónica**
De un sólo uso
- 6. Cintas**
Sustituir cuando pierdan elasticidad
- 7. Neceser***
Para guardar el sistema

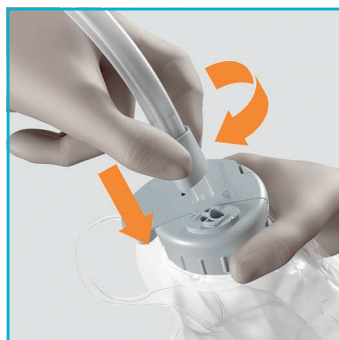


*No se incluye en todos los sistemas

A. Preparación



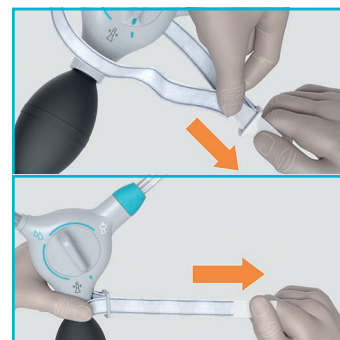
1. Levante la tapa para abrir el contenedor de agua. **Llene el contenedor** hasta arriba con agua **tibia** (34–40°C). **Proceda con la irrigación** cuando el indicador circular de temperatura esté de color verde.



2. Conecte el tubo con el conector gris a la tapa, alineando el tubo grande con el agujero grande y tubo pequeño con el agujero pequeño. **Empuje para que se unan y gire para bloquearlos.**



3. Lubrique la sonda con punta cónica en agua. Retire la sonda del envase y **colóquela en un vaso con agua** de modo que cubra el cono. **Espere 30 segundos.**



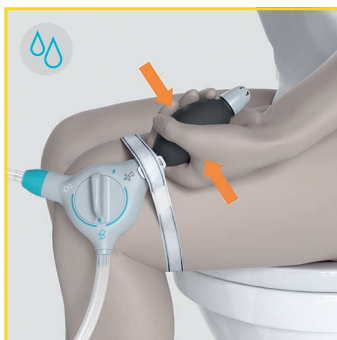
4. Mientras espera, ajuste la **unidad de control a su muslo**. Deslice la cinta a través de la hebilla y tire hasta que quede apretada.

! Vacíe la vejiga antes de la irrigación.

! Puede realizar los pasos del 1-6 en el lavabo para evitar que el agua se derrame.

! No utilice otros lubricantes. Algunos usuarios utilizan un recipiente para dejar la sonda utilizada. ¡Quizá quiera probarlo!

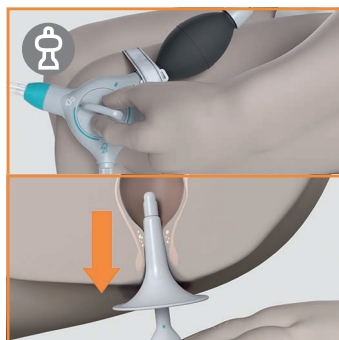
C. Bombeo de agua



9. Gire la rueda al **símbolo del agua (turquesa)**. Lentamente bombee agua. **Cantidad de agua recomendada por su profesional sanitario:** _____ ml.

! Si tiene alguna molestia, puede detener el flujo del agua girando la rueda de la unidad de control al **símbolo de pausa del agua (blanco)**.

D. Retirada de la sonda



10. Una vez irrigado el volumen de agua recomendado, gire la rueda al **símbolo de pausa del agua (blanco)** para detener el flujo de agua. **Retire la sonda del recto.** Tenga cuidado para que no se caiga en el inodoro.

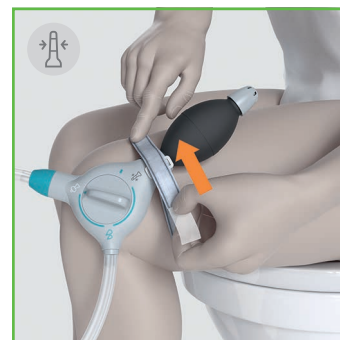
! A veces el agua y las heces salen de inmediato, otras veces necesitarán más tiempo.



11. Retire la sonda. **Separe los conectores.** Elimine la sonda con los residuos domésticos.

! No tire la sonda por el inodoro.

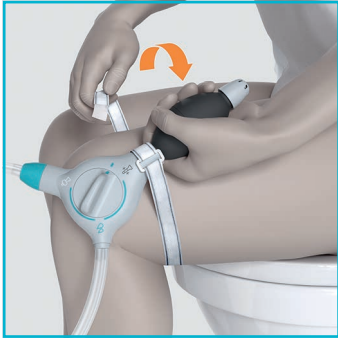
E. Vaciado



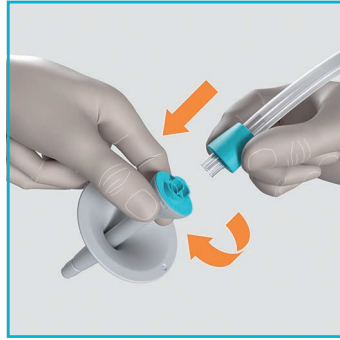
12. **Separe** la unidad de control del muslo.

Masajee su abdomen o inclínelo para ayudar a que el intestino haga fuerza. El tiempo de evacuación difiere entre usuarios. Algunos usuarios realizan algo de ejercicio. Algunos esperan sentados en el inodoro.

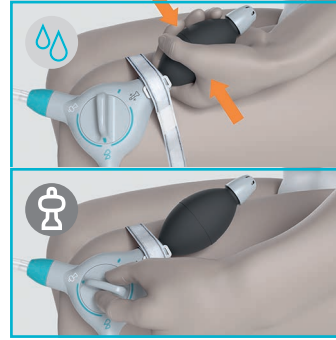
B. Introducción de la sonda



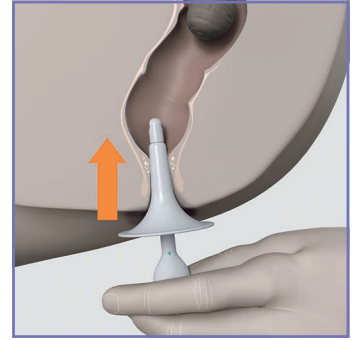
5. A continuación, **coloque la bomba en el muslo y ajuste la cinta**. Utilice el velcro para sujetarla.



6. **Conecte el extremo del tubo con el conector turquesa a la unidad de control**, alineando el tubo grande con el agujero grande y el tubo pequeño con el agujero pequeño. **Una el otro extremo del tubo con el conector turquesa a la sonda**. Gire los conectores para bloquearlos.



7. Gire la rueda al **símbolo del agua (turquesa)**. Bombee despacio para llenar los tubos con agua. Gire la rueda al **símbolo de pausa del agua (blanco)** para detener el flujo del agua.



8. **Sentado en el inodoro:** sujete la sonda por el mango. **Inserte la sonda con cuidado** en el recto hasta que la base del cono se lo permita. Continúe sujetando la sonda hasta el siguiente paso.



No inserte la sonda sin lubricar.



No haga fuerza cuando inserte la sonda. Si siente alguna resistencia u obstrucción, deténgase y póngase en contacto con su profesional sanitario.

F. Limpieza



13. **Permanezca sentado en el inodoro hasta que deje de evacuar agua y heces.**



14. **Desconecte el conector gris de la tapa del contenedor de agua. Vacíe el contenedor.**



15. Gire la rueda hasta el **símbolo de finalización y almacenaje**. El agua sobrante de los tubos se vaciará. Cuelgue la unidad de control y los tubos para que puedan secarse. **Deje que el dispositivo se seque antes de guardarlo** en un lugar seco y alejado de la luz solar. **Lávese las manos.**

Símbolos de la unidad de control



Símbolo del agua (turquesa)



Símbolo de pausa del agua (blanco)



Símbolo de desinflado (gris)
¡No se utiliza en la sonda con punta cónica!



Símbolo de finalización y almacenaje



ese hacia adelante para
a su trabajo.
re en cada persona, pero
os.
una actividad mientras
ro.

Es muy importante desarrollar y mantener una buena rutina con la frecuencia que su profesional sanitario le haya pautado.